

## Radgruppe Favoriten

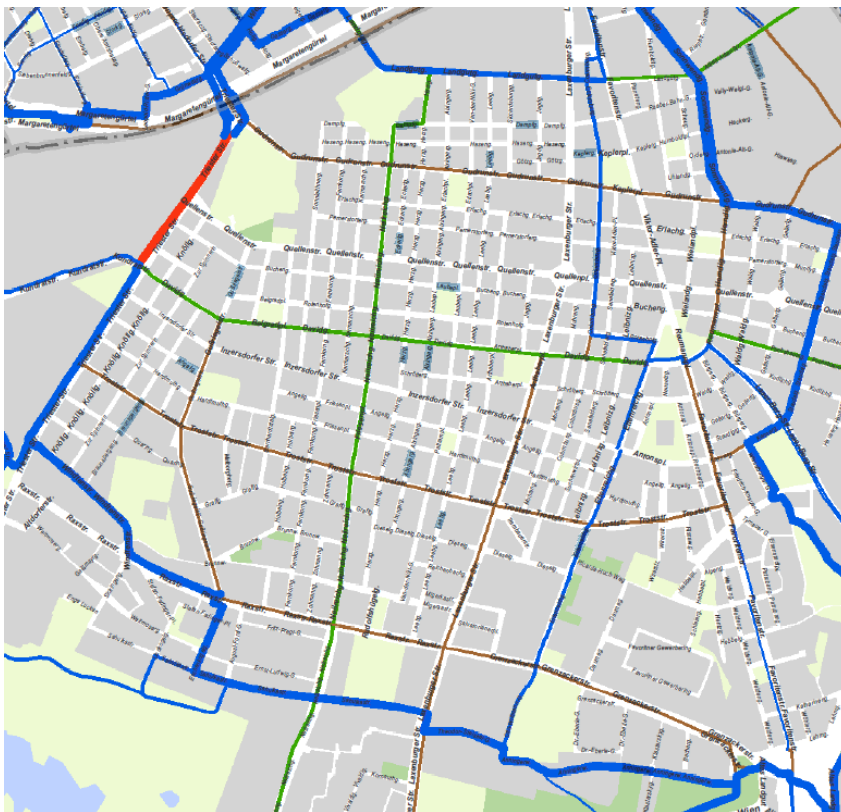
### Radgruppe Favoriten | Vorschläge zur Neilreichgasse Jänner 2023

Betroffen vom aktuell geplanten Umbau ist der Bereich Landgutgasse-Raxstraße  
(Anmerkung Michael: Die Neilreichg. beginnt bei der Dampfstraße! Sie ist im gesamten Verlauf Haupttrradverkehrsnetz!)

Laut Gerhard Blöschl werden gerade Pläne gezeichnet, wie die Radinfrastruktur in welchem Bereich aussehen soll

Anbei die Plandarstellung der aktuellen und geplanten Radinfrastruktur in Innerfavoriten It.MA18

Abbildung 1: Haupttrradverkehrsnetz Stadt Wien MA18



#### Bestand

- Basisnetz (Priorität 1)
- Grundnetz (Priorität 2)
- Erweitertes Grundnetz (Priorität 3)

#### Planung

- Basisnetz (Priorität 1)
- Grundnetz (Priorität 2)
- Erweitertes Grundnetz (Priorität 3)

#### Agenda Favoriten

Bürgergasse 14, 1100 Wien | Mi 15-19h

T: 0676 96 50 844

E: [info@agendafavoriten.at](mailto:info@agendafavoriten.at) | [www.agendafavoriten.at](http://www.agendafavoriten.at)



Stadt  
Wien



# Aktuelle Radinfrastruktur im Grätzl

Abbildung 2: Radinfrastruktur laut wien.at/stadtplan

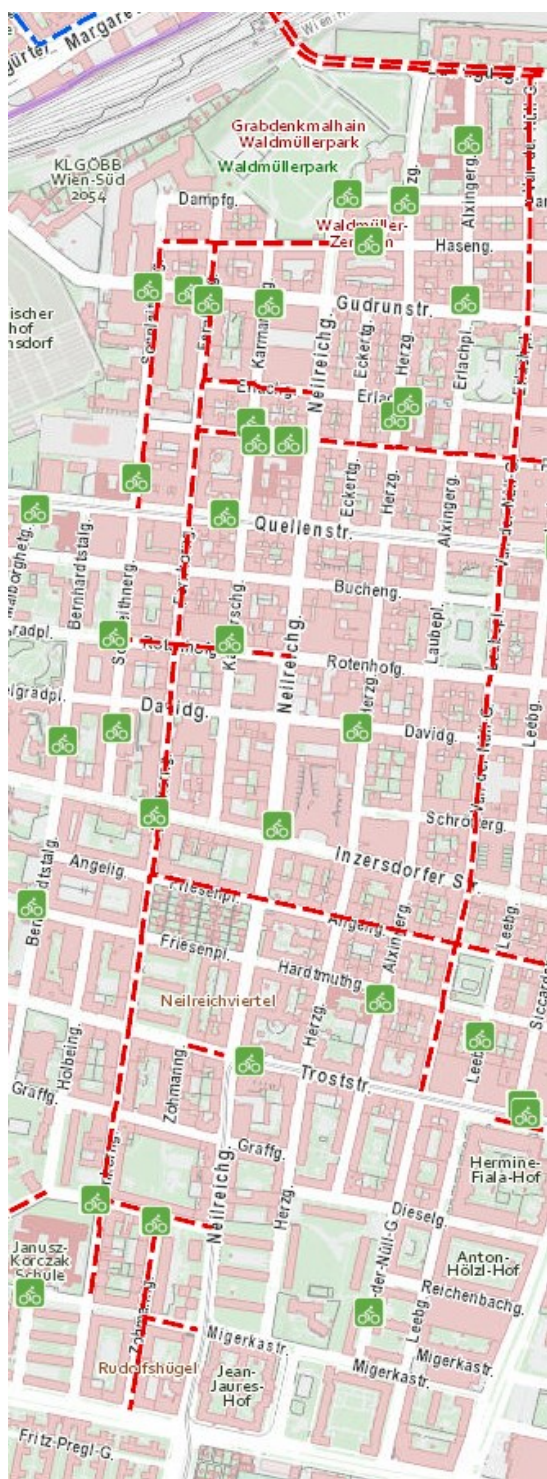
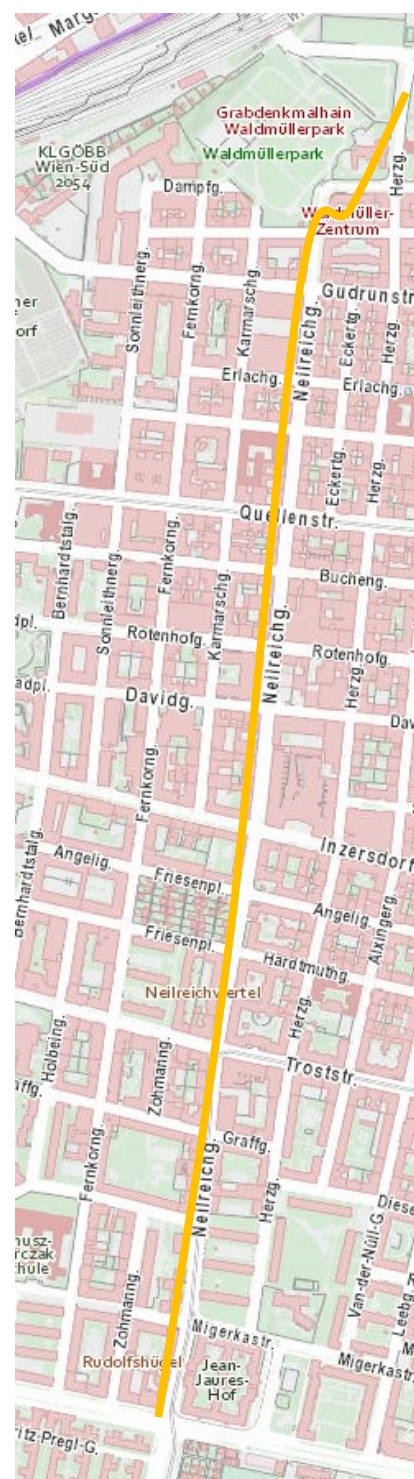


Abbildung 3: Abschnitt Neulreichgasse



## Es gibt schon einige Vorschläge von Anrainerinnen u. Anrainern:

### Vorschläge zur Umgestaltung Neilreichgasse, im Bereich Landgutgasse - Raxstraße, von Bürgerinnen u. Bürgern:

- **Verkehrsplanung**
  - Temporeduktion (30er-Zone)
  - Einbahnlösung
  - Aufdopplung in Kreuzungsbereichen
  - Baulich getrennte Radwege (Frage Michael: Wo sind es wirklich Radwege) und Radabstellanlagen
  - Querungsmöglichkeiten für Fuß- und Radverkehr
- **Gestaltung & Grünraum**
  - Baumpflanzungen
  - Grünflächen (Sträucher, Beete)
  - Sitzgelegenheiten

### Vorschläge/Ideen der Radgruppe

- Den **Umweltverbund** (öffentlicher Verkehr, Fuß- u. Fahrradverkehr) ins Zentrum der Aufmerksamkeit rücken, siehe Fachkonzepte (FK) der Stadt Wien: FK Mobilität, FK Öffentlicher Raum, Step 2025, Step 2035 usw.
- **Tempo 30** im gesamten Verlauf
- Die Neilreichg. ist im gesamten Verlauf (Dampfg. bis Raxstr.) **Hauptradverkehrsnetz** (siehe Grafik oben) – Das ist bei der Planung zu berücksichtigen, daher keine Umleitung(en) über Nebengasse(n) planen!
- **2 Einrichtungsradwege** / Geschützte Radwege für beide Richtungen
  - beim Radweg Richtung Süden (bergauf) Mindestnettobreite 2,3-2,6m zum Überholen und Abstand zur Parkspur.
  - Beim Radweg Richtung Norden (bergab): Mindestnettobreite 2,3m genügend Abstand zu parkenden KFZ (siehe Planungshandbuch der Stadt Wien bzw. RVS 03.02.13 Radverkehr)

Abbildung 4: Auszug aus der RVS 03.02.13 Radverkehr

|                 |  | Radfahranlage      |                     |                       |                   |                            |
|-----------------|--|--------------------|---------------------|-----------------------|-------------------|----------------------------|
| Ausbaustufe     |  | Einrichtungsradweg | Zweirichtungsradweg | Radfahrstreifen       | Mehrzweckstreifen | Gemischter Geh- und Radweg |
| A               |  | 2,6                | 4,0                 | (≥ 2,0) <sup>1)</sup> | -                 | -                          |
| B               |  | 2,3                | 3,3                 | 1,3 <sup>2)</sup>     | 1,3 <sup>2)</sup> | (3,3) <sup>3)</sup>        |
| C               |  | 1,3                | 2,6                 | 1,0                   | 1,0               | 3,0 <sup>4)</sup>          |
| D <sup>5)</sup> |  | (1,0)              | (2,0)               | (1,0)                 | (1,0)             | 2,3                        |

|                             |                              |   |   |   |   |
|-----------------------------|------------------------------|---|---|---|---|
| Routenhierarchie gem. Punkt | Radschnellverbindungen       | A   |   | B |   |
|                             | Hauptroute                   | B   |   | C |   |
|                             | Verbindungs- und Sammelroute | B   | C |   | D |
|                             | Flächenerschließung          | MISCHVERKEHR MIT KFZ<br>(in Sonderfällen bzw. im Freilandbereich D möglich) |   |   |   |

- Für den Radverkehr soll die Neilreichgasse **in beiden Richtungen durchgängig zu befahren** sein (HRVN!). Selbstverständlich überall Geh-Infrastruktur für den Fußverkehr.
- **Geradlinige Ausführung** ! (Negativbeispiel im Gegensatz dazu ist die Wiedner Hauptstraße – sh. Abbildung 5)

Abbildung 5: Beispiel Verlauf Radverkehr auf Wiedner Hauptstraße

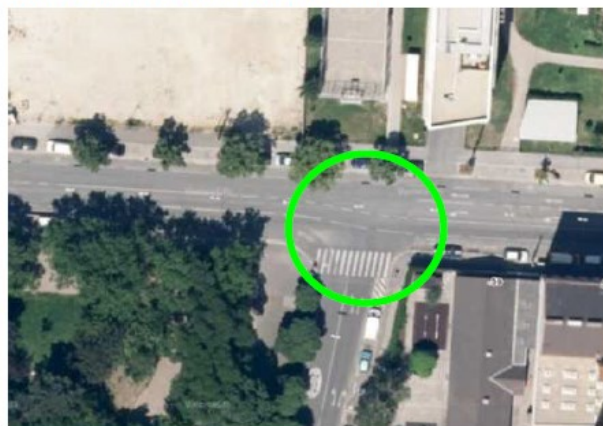
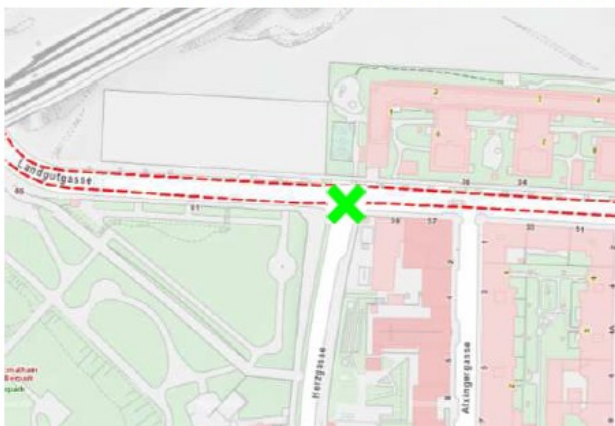


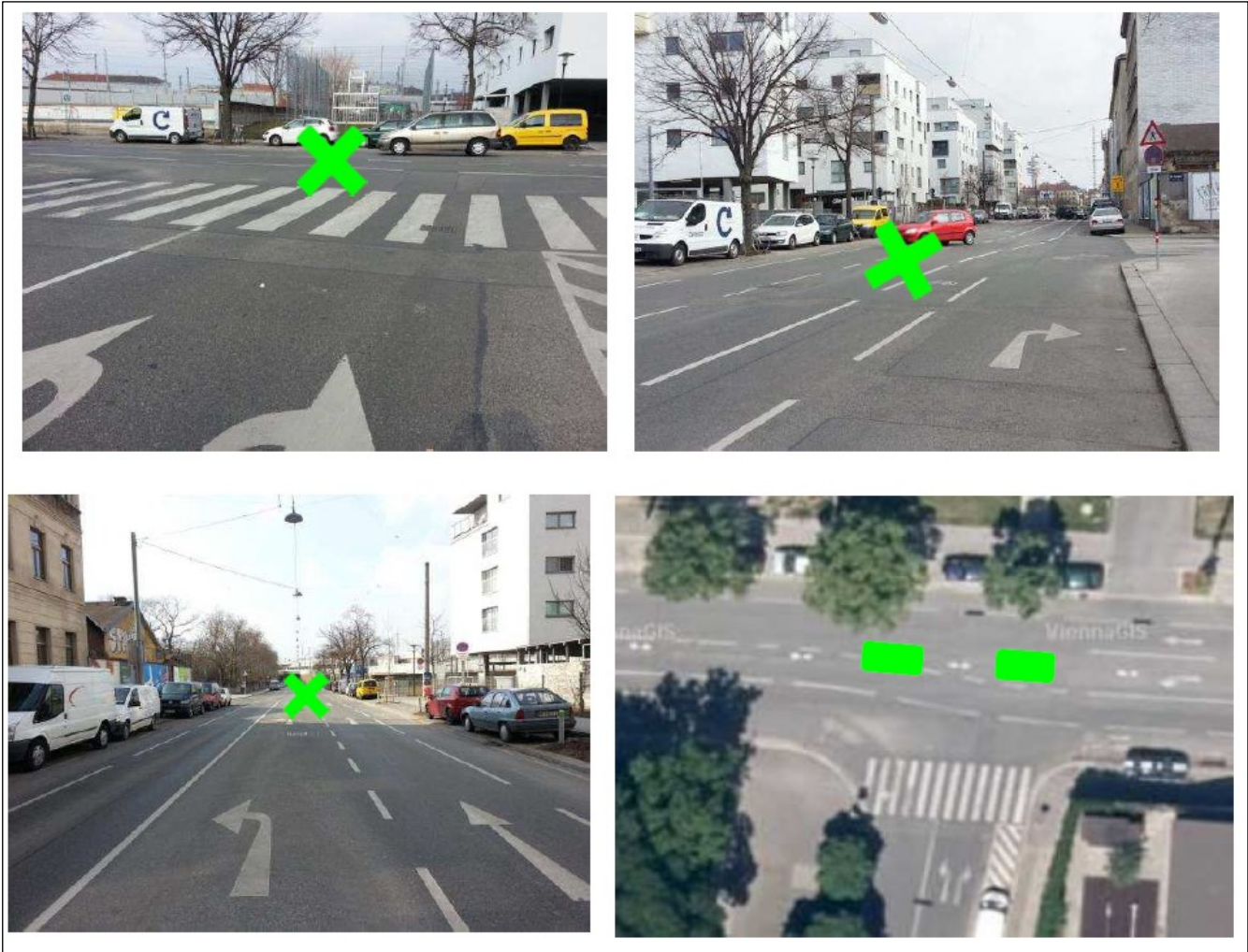
- Kreuzungsbereich Landgutgasse / Herzgasse sicher gestalten (siehe Ausarbeitung der LA21-Radgruppe Favoriten von 6/2015)

10.6.2015

### Kreuzung Landgutgasse / Herzgasse

Da der Kreuzungsbereich Landgutgasse/Herzgasse der Anschluss an die angedachte Radverbindung Neilreichgasse werden dürfte und eine Befahrung des Kreuzungsbereiches jetzt schon eine unsichere Situation darstellt, wäre hier die Errichtung eines Fahrbahnteilers (Insel) wünschenswert, um die Landgutgasse nicht in einem Stück queren zu müssen





- An den Kreuzungen **Radfahrüberfahrten** markieren
- Radwege an den Kreuzungen auf einem Niveau führen, dafür die **Seitengassen mit Aufdopplung** ausführen (siehe z.B. Seitengassen zur Steudelgasse) – Abbildung Buchengasse # Steudelgasse

Abbildung 6: Buchengasse # Steudelgasse



- **Vorgezogene Haltlinien** an den geregelten Kreuzungen



- Verkehrsinseln / **Mittelinseeln** als Querungshilfen an allen ampelfreien Kreuzungen (z.B. wie in der Gudrunstraße)



- Aufstellflächen zum **indirekt links** abbiegen



- Neuen **Grünpfeil f. Rechtsabbiegen b. Rot** an Ampelkreuzungen z.B. Inzersdorfer Straße nach Osten



- Komfortable **Aufstellflächen** für Rad- u. Fußverkehr an allen Kreuzungen
- Den öffentlichen Raum klimaschützenden Nutzungen zur Verfügung stellen - Aufenthaltsraum, **schattenspendende Bäume** entlang der Fuß- und Fahrradinfrastruktur, Sitzbänke, usw.
- Wenn südliche Führung über Fernkorngasse (siehe Ausführung unten), muss der neu gestaltete **Kreuzungsbereich Raxstraße/Fernkorngasse** komplett umgebaut werden (Radverkehr wurde nicht berücksichtigt)

10.6.2015

## Radroute Neilreichgasse

Ab der Kreuzung Troststraße ist durch die Straßenbahnschienen kein Platz für eine eigene Radfahranlage, daher der Vorschlag aus der Gruppe alternativ über die Fernkorngasse zu fahren – erst nach rechts in die Troststraße und dann links in die Fernkorngasse bis zum jetzigen Fußgänger-Übergang Höhe Raxstraße 9

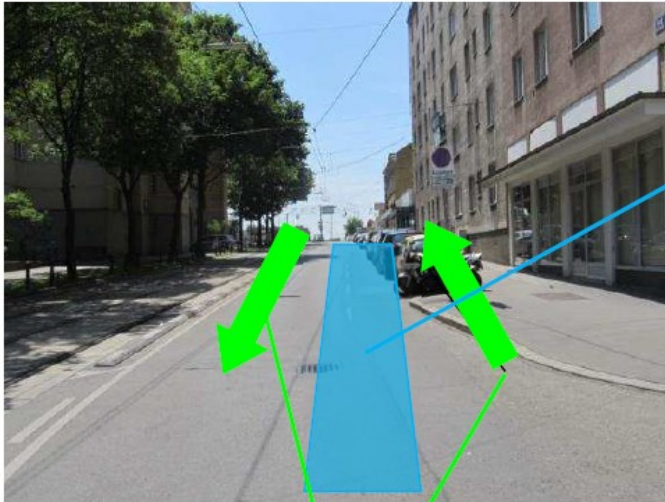
Dafür müsste man Radfahren gegen die Einbahn in der Fernkorngasse ermöglichen.



- **Radabstellanlagen:**
  - in den Seitengassen am ersten Platz im Abstellstreifen, um die Sichtbeziehungen zu verbessern.
  - Ausreichend Radbügel bei Geschäften und Nahversorgern
  - zB beim Billa, No. 38  
[39 Neilreichgasse - Google Maps](#)
  - Seiteneingang Herzpassage, No.47-51/zwischen Stiege 1+2  
[52 Neilreichgasse - Google Maps](#)
  - beim Groissböck Nr. 98 / Ecke Raxstraße 12  
[98 Neilreichgasse - Google Maps](#)
  
- Optimale **Querungsmöglichkeiten** in beiden Richtungen insb. für die Graffg. u. alle anderen
  
- Trotz des großen Vorteils eines Radweges für alle, könnte man diesen **ohne Radwegbenutzungspflicht** ausführen (siehe zB Eibesbrunnnergasse) um die Neilreichgasse für alle attraktiv zu machen
  
- Linksabbiegen:  
 In beiden Richtungen Linksabbiegen für den Radverkehr ermöglichen: trotz baulicher Trennung sollte das Linksabbiegen leicht möglich sein; z.B. Mittelinsel, parkplatzfreier Kreuzungsbereich (KFZ sehen parallel fahrende Radfahrende)
  
- Gescheiter Anschluss an die Raxstraße
  
- Welche Lösung für Fuß- u. Radverkehr von Troststr. bis Graffg.nach Süden ist zu errichten?  
 2. Welche Lösung für Fuß- u. Radverkehr von Migerkastr. bis Raxstr. ist zu errichten?

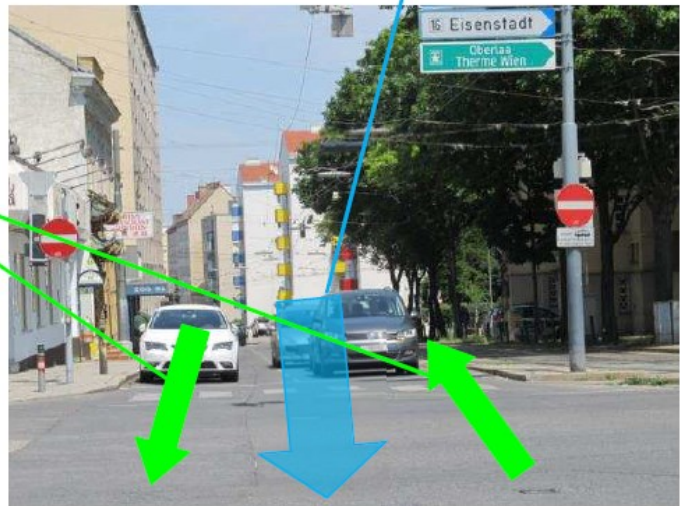


Im Bereich Migerkastraße – Raxstraße gibt es den Vorschlag aus der Gruppe neben den Straßenbahnschienen anstelle der Parkspur und im Kreuzungsbereich Raxstraße der Abbiegespur 1 Fahrspur für KfZ zu belassen und daneben in beiden Richtungen eine Radspur zu installieren



Kfz-Fahrspur in die Mitte zwischen Schienen und Gehsteig legen

Radspuren in beiden Richtungen anlegen  
(am Besten mit baulicher Trennung, ähnlich wie zur Zeit zu den Schienen)



- Begleitende **Einbahnöffnungen** in den anschließenden Seitengassen
  - Ost: Hasengasse, Buchengasse, Rotenhofgasse, Graffgasse, Migerkastraße
  - West: Buchengasse, Friesenplatz, Graffgasse
- Vor dem Plänezeichnen/Finalisieren bitte die Agenda Radgruppe miteinbeziehen